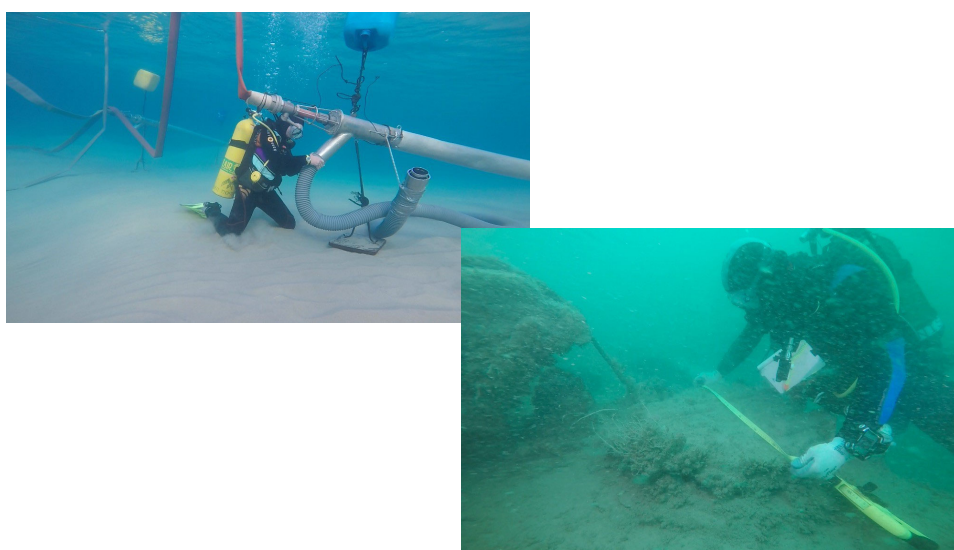


COMMISSIONS REGIONALES D'ARCHEOLOGIE
SUBAQUATIQUE REGION CENTRE

INITIATION À L'ARCHÉOLOGIE SOUS-MARINE
FORMATION PA1
Mars 2025



La commission régionale d'archéologie Région centre organise une série de visio- conférences de présentations de l'archéologie sous-marine.
Ces présentations sont libres et ouvertes à tous les licenciés FFESSM, sur inscription.
Elles reprennent le programme de la formations niveau 1 en archéologie fédérale (PA1), et servent donc de support à cette formation.

Si vous souhaitez passer le niveau Plongeur Archéologue 1 (PA1) :
Remplissez la fiche d'inscription,

Faites un chèque de 40 euros, prix de la carte et de la formation pratique au Comité Région centre.

Pour valider le PA1 le candidat doit avoir assisté à l'ensemble des présentations, et participé à un stage pratique.

Calendrier : les visios auront lieu les jeudi, à partir de 20 h. Durée environ 1 h 30.
Mars : 6, 13, 20, 27

Formation pratique en milieu naturel en milieu d'année 2025.

Dans tous les cas les inscrits recevront un lien Zoom pour assister aux conférences.
Infos, inscription : Pascal Chamu pascal.chamu@hotmail.fr